



Деревья и постройки под проводами не только мешают обслуживанию электротехнического оборудования, но и часто становятся причиной аварийных ситуаций на объектах электросетевого комплекса и несчастных случаев. АО «СК Алтайкрайэнерго» рассказывает, как этого избежать и не допустить нарушений.

Что такое охранные зоны ЛЭП

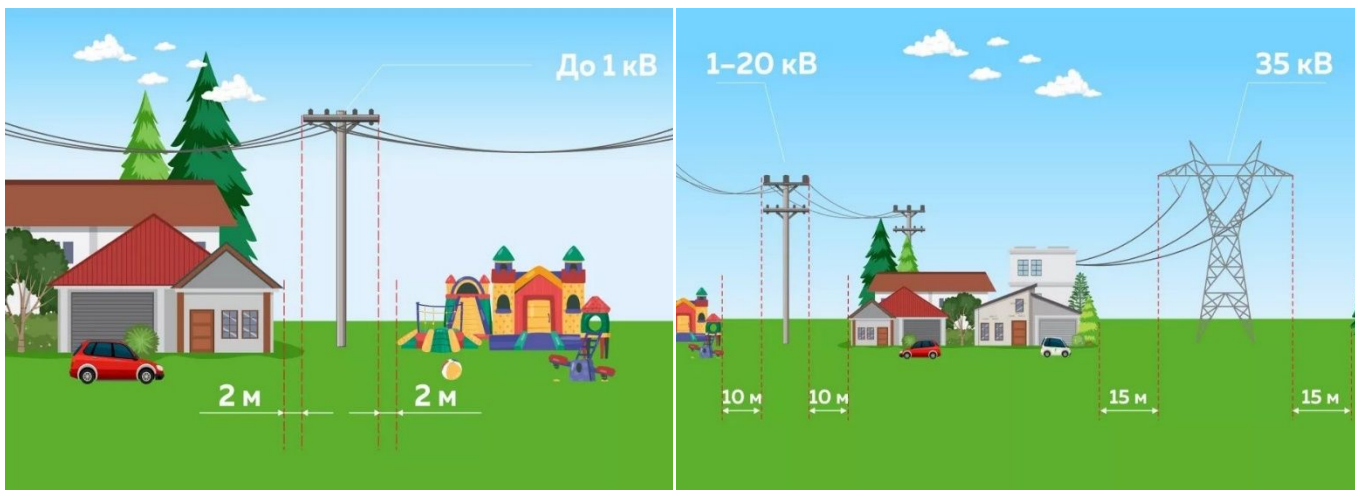
Охранная зона линий электропередачи – это участки земельного и воздушного пространства по обе стороны линий электропередачи, на которых действуют ограничения и правила, направленные на обеспечение безопасности электросетей и предотвращение аварий.

Более того, ничто в охранных зонах не должно препятствовать работе энергетиков.

Размеры охранных зон

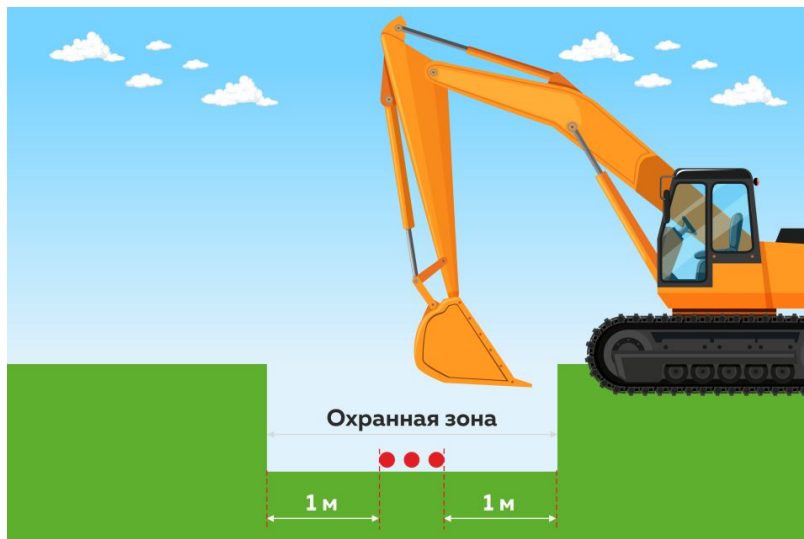
Границы охранных зон определены действующим законодательством и нормативно-технической документацией.

Для воздушных линий:



Охранные зоны воздушных линий. Фото: «Толк»

Для кабельных линий:



Охранные зоны кабельных линий. Фото: «Толк»

Следует особо помнить о том, что любые виды работ в охранных зонах ЛЭП должны согласовываться с электросетевой организацией. Нарушители привлекаются к ответственности в соответствии с действующим законодательством Российской Федерации.

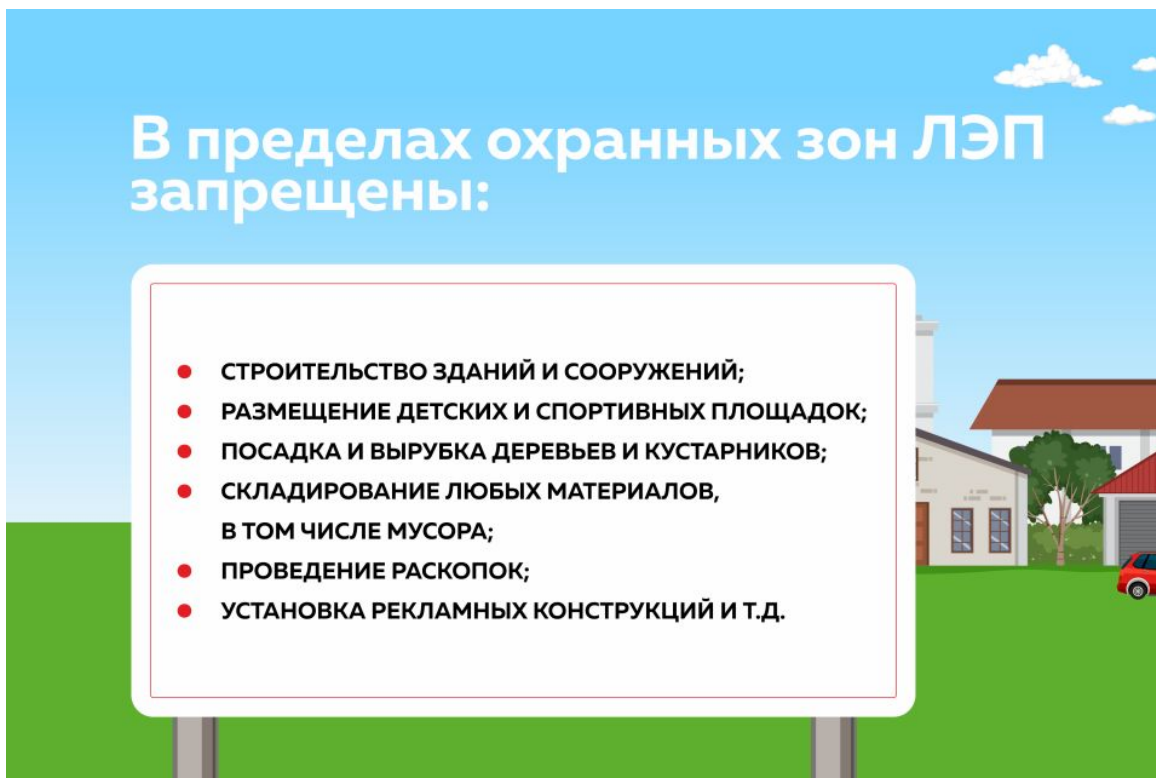


Фото: «Толк»

Для уточнения порядка согласования работ на территории обслуживания АО «СК Алтайкрайэнерго» необходимо обратиться по телефонам, указанным на сайте компании:

<https://sk-altke.ru/>